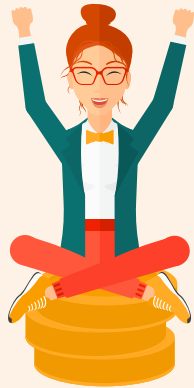
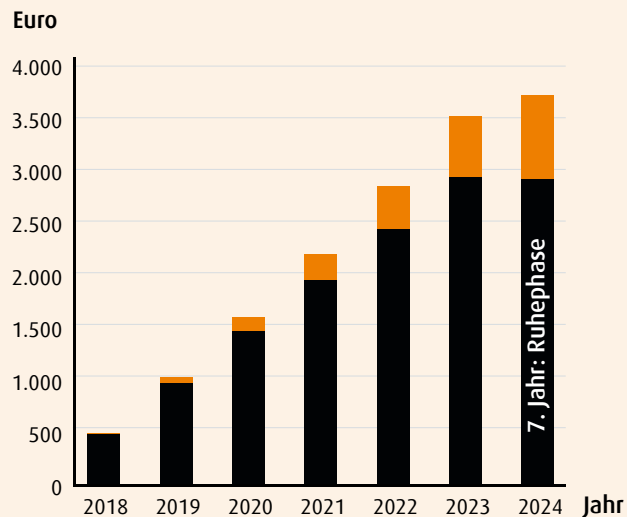


Was sind Vermögenswirksame Leistungen (VL)?

Vermögenswirksame Leistungen sind Geldleistungen des Arbeitgebers an den Arbeitnehmer. Wie der Name schon verrät, sollen sie zur Vermögensbildung beitragen und werden zusätzlich zum Arbeitslohn gezahlt. VL eignen sich zum Beispiel dafür, einen Grundstock für die Altersvorsorge zu bilden oder um sich Wünsche wie eine größere Reise zu erfüllen.



Ein VL-Sparplan läuft insgesamt sieben Jahre. Davon wird sechs Jahre in den Vertrag eingezahlt, daraufhin folgt maximal ein Jahr, in dem der Vertrag ruhen muss. Im Anschluss können Sie frei über das Geld verfügen.



Auch Ihr Arbeitgeber bezahlt Ihnen Vermögenswirksame Leistungen. Lassen Sie sich diesen Benefit nicht entgehen und investieren Sie Ihre VL jetzt in einen ETF-Sparplan.

Weitere Informationen zu Deutschland spart VL finden Sie in Ihrem Intranet oder auf unserer Webseite: b2b.dsvl.de



Risikohinweis

Eine Investition in Investmentfonds oder ETFs birgt Risiken. So kann es bspw. zu Kursschwankungen und Kursverlusten, Wechselkurs- oder Zinsänderungen kommen. Zudem können bei Verschlechterung der Kreditwürdigkeit (Bonität) bzw. bei Zahlungsunfähigkeit des Emittenten eines Wertpapiers Verluste entstehen. Speziell bei ETFs kann es zusätzlich zum Kontrahentenrisiko aus dem Einsatz von Derivaten und zum Risiko aus dem Einsatz von Terminkontrakten kommen.

Disclaimer

Die vorliegende Unterlage beruht auf rechtlich unverbindlichen Erwägungen der European Bank for Financial Services GmbH (ebase®). Sämtliche Angaben dienen ausschließlich Informations- und Werbezwecken und stellen weder eine individuelle Anlageempfehlung/Anlageberatung noch ein Angebot zum Kauf oder Verkauf von Wertpapieren oder sonstigen Finanzinstrumenten dar. Die in der Unterlage enthaltenen Informationen ersetzen keine individuelle anleger- und anlegergerechte Beratung, noch berücksichtigen sie steuerliche Aspekte. Eine Anlageentscheidung bzgl. eines Investmentfonds/ETFs oder eines anderen Wertpapiers bzw. Finanzinstruments sollte nur auf Grundlage der jeweiligen Produktinformations- und/oder Verkaufsunterlagen, die insbesondere auch Informationen zu den Chancen und Risiken der Vermögensanlage enthalten, getroffen werden. Die ausführlichen Verkaufsprospekte, welche u. a. auch die vollständigen Anlagebedingungen enthalten, die wesentlichen Anlegerinformationen (KIID) bzw. ggf. Basisinformationsblatt (BIB)/Packaged Retail and Insurance-based Investment Products (PRIIPs)), die aktuellen Jahres- und Halbjahresberichte sowie auch Produktinformationsunterlagen sind unter www.ebase.com abrufbar bzw. können bei ebase angefordert werden. Diese Unterlage ist urheberrechtlich geschützt. Die ganze oder teilweise Vervielfältigung, Bearbeitung und Weitergabe an Dritte darf nur nach Rücksprache und mit Zustimmung der ebase erfolgen.

Deutschland spart VL ist eine Initiative von finvesto, eine Marke der European Bank for Financial Services GmbH (ebase®) 80218 München

Deutschland spart VL

13 Millionen sparen bereits Vermögenswirksame Leistungen! Sie auch?



Warum sollte ich VL sparen?



Arbeitgeber
spart mit



Staat spart
mit



Sparer nutzt
Ertragschancen

Wie hoch ist mein VL-Anspruch?

Die Höhe Ihres VL-Anspruchs hängt nicht von der Höhe Ihres Gehaltes ab. Meist wird die Höhe über Tarif-, Arbeitsverträge oder durch den Arbeitgeber individuell geregelt. Je nach Branche und Region liegen die VL-Ansprüche zwischen 6,65 Euro und 40 Euro monatlich. Am besten fragen Sie direkt bei Ihrem Arbeitgeber nach.

Berechnungsbeispiel:

Mit den Sparraten von bis zu 40 Euro vom Arbeitgeber kann – auch ohne eigene finanzielle Aufwendungen – in nur 7 Jahren ein vierstelliger Betrag angespart werden. Mit den kleinen Sparraten haben Sie in 6 Jahren 2.880 Euro angespart, in 30 Jahren 14.400 Euro – die Rendite noch nicht mit eingerechnet.

Bei einer angenommenen Rendite von 8 % summiert sich das Vermögen, über das Sie dann frei verfügen können, in 30 Jahren auf mehr als 56.000 Euro. Die Rendite von 8 % entspricht der gemittelten Rendite des MSCI World seit 1970. Bitte beachten Sie, dass die in der Vergangenheit erzielten Ertragswerte keine Garantie für zukünftige Erträge darstellen.



Bezahlt Ihr Arbeitgeber weniger VL als den Höchstbetrag von 40 Euro, dann können Sie den Betrag freiwillig bis auf den Höchstbetrag aufstocken.

Wie funktioniert VL-Sparen?

Beim VL-Sparen gibt es unterschiedliche Anlageoptionen. Aufgrund der andauernden Niedrigzinsphase sind viele Anleger auf der Suche nach Anlagealternativen. Bei DSVL legen Sie Ihre VL in einem Fondssparplan mit ETFs an.

Ihr Weg zum ETF-Sparplan:



Höhe und Anspruch der VL
beim Arbeitgeber anfragen



ETF-Sparplan über
[b2b.dsvl.de](https://www.b2b.dsvl.de) eröffnen



VL-Bescheinigung beim
Arbeitgeber abgeben



Staatliche Förderung
beantragen



Individuelles Sparziel
erreichen

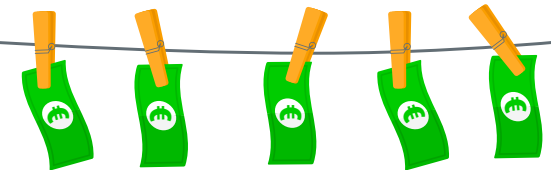
Warum sollte ich meine VL in ETFs anlegen?

Aufgrund der andauernden Niedrigzinsphase sind viele Anleger auf der Suche nach Anlagealternativen: ETFs können eine gute Wahl für Ihren Vermögensaufbau sein.

Vorteile von ETFs (Exchange Traded Funds):

- **Einfach:**
Risikostreuung durch das Investieren in ganze Märkte und nicht nur in einzelne Unternehmen
- **Transparent:**
Anlagestrategie orientiert sich am jeweiligen Index und ist jederzeit bekannt
- **Fair:**
Geringe laufende Kosten

Um Ihnen die Auswahl zu erleichtern, haben wir Ihnen bei **Deutschland spart VL** fünf ETFs ausgewählt, die bestimmte Kriterien erfüllen. Mehr zu den 5 ETFs erfahren Sie auf unserer Webseite [b2b.dsvl.de](https://www.b2b.dsvl.de)



Was kostet mich die VL-Anlage bei Deutschland spart VL?

- VL-Vertragsentgelt¹: 10 Euro pro Jahr
- ETF-Transaktionsentgelte²: durchschnittlich 0,45 % des Transaktionsvolumens

¹ Bitte beachten Sie das jeweils aktuell gültige Preis- und Leistungsverzeichnis für das finvesto Depot.

² Die ETF-Transaktionsentgelte sind abhängig vom Transaktionsvolumen und setzen sich zusammen aus 0,20 % ETF-Transaktionsentgelt und ca. 0,25 % an zusätzlichen Handelsgebühren (Additional Trading Costs (ATC)), die in ihrer Höhe nach den ETFs und den Anbietern variieren.